



SEBA
HYDROMETRIE

Dipper-PT Data Logger

Medición fiable del nivel de agua y la temperatura

Ventajas para el usuario:

- Fiable y robusto
- Preciso, ofreciendo una gran estabilidad a largo plazo
- Alojado en una estrecha y robusta caja
- Manejo sencillo
- Ampliable
- Programable individualmente
- Prácticamente exento de mantenimiento



Ensayos de Bombeo



Monitorización en Zonas de Construcción



Monitorización a Largos Periodos



Medida de Caudal



Monitorización de Redes Iezométricas

Certificación
ISO 9001:2008
certificado N° 01150509
la Calidad es nuestro Standard

Dipper-PT



Crear un nuevo producto mejorando el anterior - una y otra vez, este es el reto al que se enfrentan nuestros ingenieros de investigación y desarrollo. ¡Nos avala una elevada experiencia, conocimiento, avances técnicos continuados y por supuesto, las sugerencias de nuestros innumerables clientes en todo el mundo - este trabajo en equipo nos permite alcanzar nuevos y mejores desarrollos! El Dipper-PT es el equipo de investigación todo terreno entre los registradores automáticos dedicados al control de las aguas subterráneas y las superficiales. No importa cuál sea el referente al que lo queramos comparar, el Dipper-PT estará siempre por delante.

Con nuestras opciones de ampliación, terminales de operación / control y las innovadoras aplicaciones que hemos desarrollado en software, le ofrecemos en un solo paquete todo lo que necesita para el diseño y operación de una moderna red de monitorización ambiental.

Logger



Dipper-PT

- Robusta y compacta caja de acero inoxidable de alta resistencia, para usarlo en condiciones extremas (monitorización de vertederos de residuos, zonas contaminadas, etc.)
- Extremadamente estrecho, 22 mm. Ø para su instalación en piezómetros a partir de 1"
- Extensa memoria circular de 8 MB para la medida y registro de 560.000 valores, más que suficiente para poderse olvidar de su calendario de toma de datos, incluso con intervalos de medida cortos.
- Prácticamente libre de mantenimiento, gracias a su mínimo consumo de energía. Dos baterías de litio garantizan una elevada fiabilidad y una extensa vida de funcionamiento de 8-10 años. Esto ahorra costes de mantenimiento y respeta el medio ambiente.



Tecnología del Sensor

Transductor de presión cerámico capacitivo



¿Porque usamos el mejor data logger con sensores de presión muy sensibles? Desde hace años, hemos venido utilizando sensores de presión relativa cerámicos sin aceites internos, con rangos de medida entre 0 y 200 mts.

Estos proporcionan mediciones precisas y fiables, le impresionará su excelente estabilidad a largo plazo, su robustez y facilidad de limpieza.

Las fluctuaciones de la presión atmosférica se compensan inmediatamente con un cable especial dotado de un tubo de venteo para su compensación y de esta forma medir la presión diferencial.

El sensor de temperatura de Alta Precisión integrado de serie en el Dipper-PT, no deja nada que desear.

El sensor de temperatura de Alta Precisión integrado de serie en el Dipper-PT, no deja nada que desear.



SEBA-Config PC

¿Por qué complicarnos la vida innecesariamente cuando esta puede ser fácil?

Nuestro nuevo software „SEBA-Config“ desarrollado para Windows 7 integra un manual de usuario interno, que le acompaña a través del de sus múltiples posibilidades. Para una operación de instalación o rutina inicial: La programación de un data logger nunca había sido tan fácil: Instalar el Dipper-PT, Iniciar el SEBA-Config, y ¡listo para empezar!

Por supuesto, el Dipper-PT sirve para algo más que almacenar datos. Además de la captura de datos, también puede proporcionarnos con exactitud variables de los datos de medida que realmente necesitamos: Modo Quicklog para ensayos de bombeo, modo de resultados para el registro de incidencias en los niveles elevados o deficitarios, los valores medios para el control del nivel de la lámina del agua en las aguas superficiales o simplemente tomando mediciones a intervalos fijos. ¡Va por ustedes!

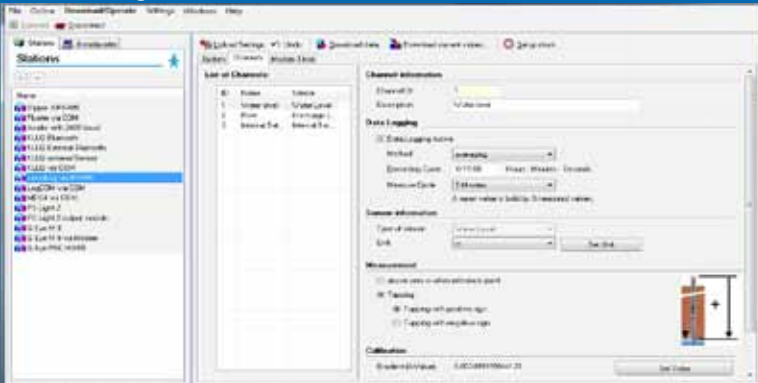
SEBA-Config „Primera instalacion“



Configuracion con el SEBA-Config



SEBA-Config „Vista clasica“

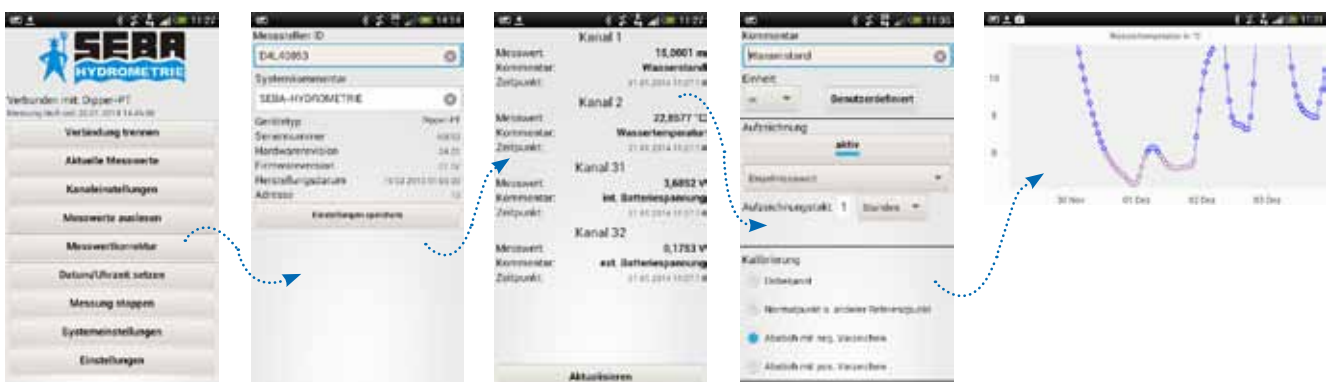


Además, podemos introducir los valores de control en el punto de medida, para poder comprobar si las medidas son correctas y si es necesario, corregir las series de temporales más adelante en el PC en términos de credibilidad.

SEBA-ConfigApp

Los usuarios de Tablet PC y teléfonos móviles (Smartphone), están de enhorabuena:

Con el software SEBA-ConfigApp para los usuarios del sistema operativo Android, la programación es clara y sencilla. Con un solo clic, las series temporales recogidas se muestran en forma de gráficos y / o en un atractivo listado para su comprobación.



Combinaciones



Podremos elegir con independencia el terminal de operación más adecuado para la programación y la recuperación de datos, usted tiene será libre en su elección:

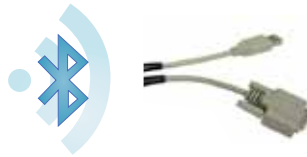
Terminales

Notebook



Tipo de Transmision

Cable de conexión (USB/RS232) / Bluetooth

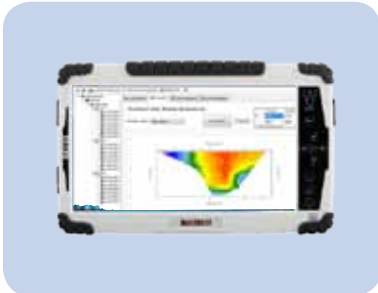


Software

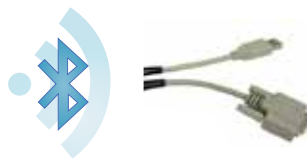
SEBA-Config



HDA-Pro



Cable de conexión (USB/RS232) / Bluetooth



SEBA-Config



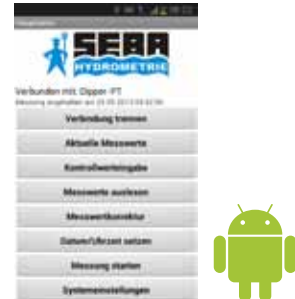
Tablet (Android)



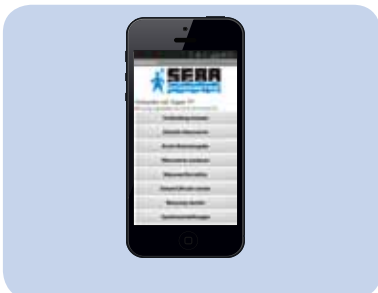
Bluetooth BlueCon



SEBA-ConfigApp



Smartphone (Android)



Bluetooth BlueCon



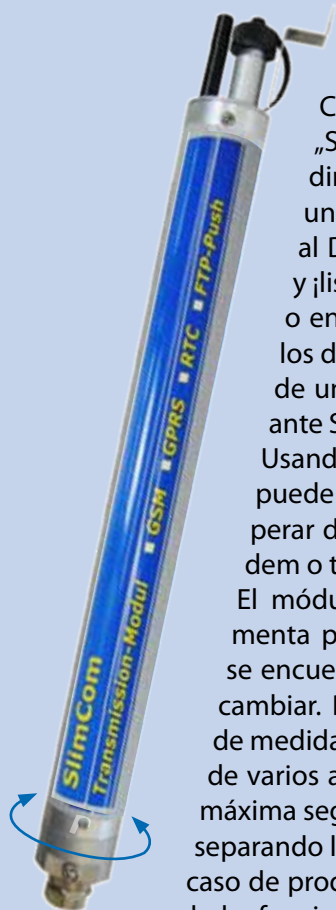
SEBA-ConfigApp



Los detalles técnicos consúltelos en el folleto por separado SEBA HDA-Tablet/SEBA HDA-Pro

¿Ya utiliza Dipper-PT, pero necesita los datos actuales sin tener que viajar constantemente a sus puntos de medida para recoger los datos? ¿Quiere ahorrar en los costes de trabajo para el mantenimiento de la red de monitorización? ¿Tiene piezómetros o puntos de medida de aguas superficiales, con tuberías de un diámetro de 2,0 superiores? ¡Le ofrecemos una buena solución!

Dipper-PT con transmisión de datos:



SlimCom 3G

Con el módulo de transmisión de datos SEBA „SlimCom“, podrá visualizar y descargar sus datos directamente en su oficina. Bastará con insertar una tarjeta SIMM de datos, conectar el „SlimCom“ al Dipper-PT, programar la dirección de destino de y ¡listo para recibir! Ya sea por operaciones rutinarias o en ante una incidencia: el SlimCom enviará todos los datos relevantes de forma independiente a través de una comunicación GPRS (u opcionalmente mediante SMS) al servidor de comunicación que usted elija. Usando intervalos de tiempo programables, también puede ajustar los parámetros de forma remota o recuperar datos de forma convencional a través de un módem o teléfono GSM / GPRS.

El módulo de transmisión de datos „SlimCom“ se alimenta por 4 x 1,5 V pila alcalina de manganeso; estos se encuentran disponibles en comercios y son fáciles de cambiar. Dependiendo de la configuración del intervalo de medida, podremos tener un tiempo de funcionamiento de varios años con un único reemplazo de las baterías. La máxima seguridad de funcionamiento quedará garantizada separando la alimentación del Dipper-PT y el SlimCom. En el caso de producirse un fallo, no se verá afectada la operatividad y funcionamiento del Dipper-PT. Por lo tanto ¡Sus datos estarán a salvo!



superficie



instalación subterránea

A pesar de esto, el SlimCom le enviará automáticamente un SMS a su teléfono móvil si se produce un límite crítico de batería baja.

Por otra parte, el sistema de medida no sólo detecta las incidencias, también reaccionará rápidamente a estos, transmitiendo los datos medidos a la estación central, a intervalos más cortos (empuje dinámico). Esto asegura que siempre tendrá todo bajo control. ¡Sobre todo cuando la información es realmente es importante!

Las baterías de bloqueo de bayoneta puede ser conveniente y rápido intercambiado.



SEBA-Hydrocenter (Webmodul)

En el caso de no disponer de un servidor o portal de comunicación propio? ¿Preferiría no tener que hacer frente a la gestión de datos usted mismo, y preguntar al administrador del sistema para obtener ayuda? Desde el SEBA-Hydrocenter, ponemos a su disposición un portal de datos en Internet protegido por contraseña y lo destinamos para proporcionarle medidas online con una clara y simple presentación. Lo único que deberá hacer es facilitarnos los datos de su instalación. Asumiremos la configuración inicial, la creación de los puntos de medida, el suministro de datos y el servicio de almacenamiento. ¡Esto le dará total libertad para concentrarse en lo esencial!

Hydrocenter - Web Map



Hydrocenter hidrogramas



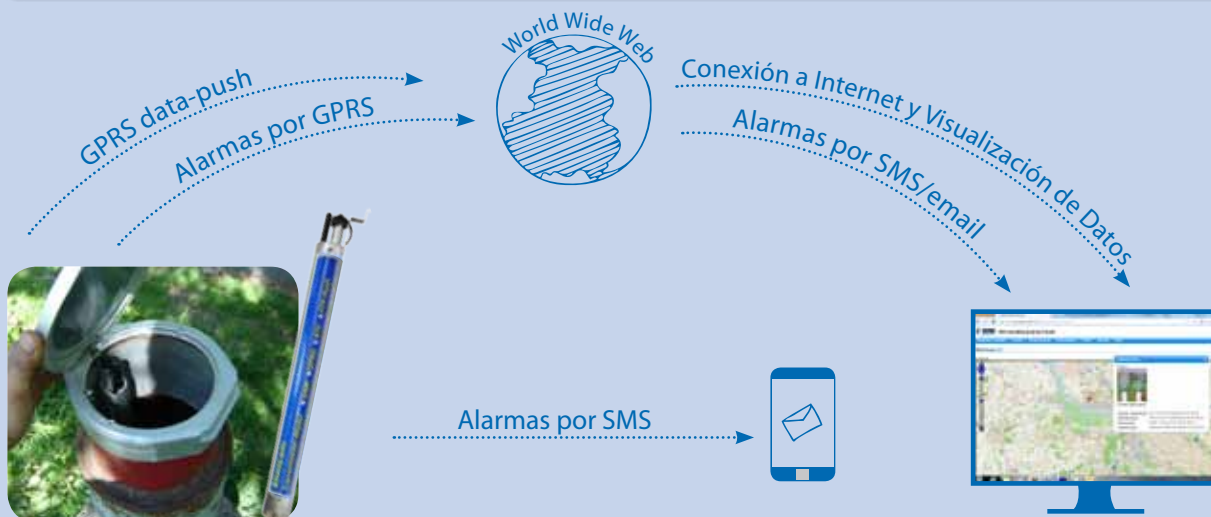
Hydrocenter - exportación de datos



Ventajas para el Usuario:

1. Dispondrá de los datos on-line tanto si se encuentra dentro o fuera de la oficina, en casa o en cualquier otro lugar.
2. Podrá visualizar los datos claramente en formato de listados y multigráficos.
3. Las incidencias se mostrarán visualmente (por ejemplo, omisión de valores medidos y alimentación crítica).
4. Los datos medidos se pueden compartir con otros usuarios autorizados (Administración Pública, Ingenierías, miembros del proyecto, etc.) Siempre protegidos por contraseña.
5. La ubicación geográfica de los puntos de medición se marcan en "OpenStreetMap".
6. Podremos descargar Series Temporales desde un PC local para su posterior proceso.

¿Cómo funciona el SEBA-Hydrocenter Pro?



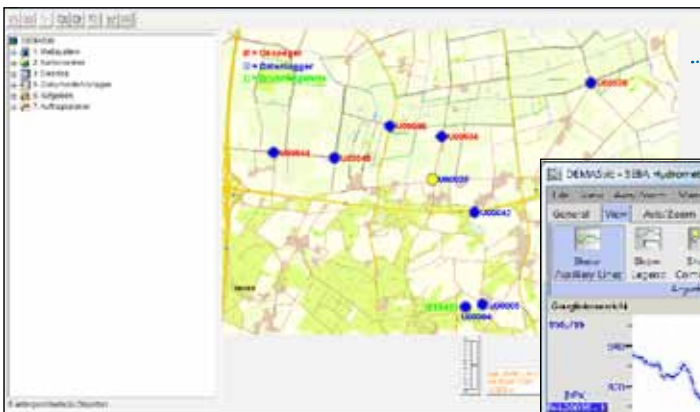
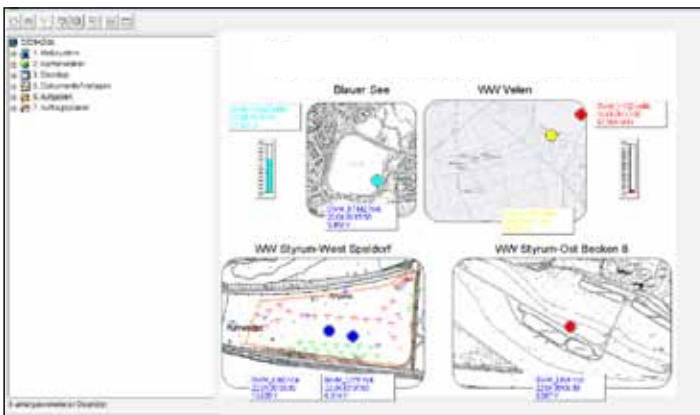
Si desea más información técnica podrá consultar el catálogo del SEBA-Hydrocenter

DEMASdb und DEMASvis

Para finalizar, usted necesitará trabajar eficazmente con los datos recogidos en su propio PC. ¿Cierto? La experiencia demuestra que este puede ser un proceso bastante tedioso si se usan los programas de hoja de cálculo habituales. Seba ha desarrollado un software de gestión de datos „DEMASdb“ y „DEMASvis“ que permite visualizar los datos y procesar las series temporales eficientemente, de esta forma podemos ofrecerle todo lo que necesita. Los datos fluyen libremente y sin obstáculos desde el punto de medida a su archivo de la base de datos, apartando los engorrosos procesos de conversión – de esta forma ahorrará enormes cantidades de tiempo, dinero y paciencia en lo que respecta a la manipulación de datos.

DEMASdb es una interfaz gráfica de base de datos diseñada específicamente para el propósito del registro, archivo y gestión de datos de medición. DEMASdb está diseñada para la gestión de redes de monitorización, tanto grandes como pequeñas o bien para recogida de los datos manualmente o con transmisión, la

DEMASdb canaliza todos los datos de medida entrantes, almacena estos en la base de datos que incluye y por lo tanto organiza el sistema. Alternativamente, DEMASdb podrá vincularse a bases de datos SQL existentes (por ejemplo, Oracle, Microsoft SQL Server, MySQL). DEMASdb podrá trabajar en entorno multiusuario: de esta forma un gran número de usuarios podrán acceder a los datos, siendo capaz de asegurar que los datos reales no puedan omitirse. Es capaz de gestionar derechos por usuario configurables e imponer restricciones a los usuarios parcialmente autorizados o no autorizados.



DEMASvis



Con la función de exportación de DEMASdb, usted podrá convertir sus series temporales en varios formatos y entregarlas a terceros.


DEMASvis se puede suministrar como una aplicación de una sola estación de trabajo o como un módulo en conjunto con la DEMASdb. Un simple clic en la página de medida deseada en el Explorador de Estaciones abrirá la DEMASvis con el fin de mostrar los datos recogidos en forma de gráficos o en listados. Por otra parte, dispone de una elevada capacidad de edición y funciones de cálculo, junto con amplias opciones de corrección (corrección de referencia, corrección de deriva, etc.).

¿Si está interesado? ¡Podrá descargar ambas herramientas desde nuestra página Web www.seba-hydrometrie.com y contrastará lo que aquí resumimos!



Información Técnica

Dipper-PT

- Microprocesador a 32-bit
- Memoria tipo Flash de 8 MB (= 560,000 valores medidos)
- Microprocesador con function Watchdog para la monitorización de actividades
- Puerto de comunicación serie RS 485 Dotado de capsula de protección
- Conexión vía Bluetooth Opcional 
- Reloj en Tiempo Real
- Entrada analógica (nivel de lámina del agua y temperatura)
- Alimentación mediante pilas de litio reemplazables Suficiente para aprox. 8-10 años (a un intervalo de 60 min.)
- Rango de temperatura de operación: -25...+70°C

Sensor de Presión para la medida del nivel de la lámina del agua

- Sensor de presión cerámico, robusto, provisto de elevada estabilidad a largo plazo
- Principio de Medida: Capacitivo
- Precisión: $\pm 0.05\%$ = 1 cm en 20 m sobre rango de medida
- Estabilidad a largo plazo: $\pm 0.1\%$ / año
- Estabilidad de la Temperatura: $\pm 0.01\%$ / K
- Rango de medida: 2 / 10 / 20 / 40 / 100 / 200 / 300 m, otros rangos bajo demanda

Sensor de Temperatura

- NTC30 con linealización polinómica
- Rango de medida: -5...+50°C $\pm 0.1^\circ\text{C}$
- Precisión de la medida: 0.3°C (estándar), 0.1°C (opcional)

Cable Especial: Cable blindado especial, con tubo interno para compensación de la presión atmosférica, con relleno hidrófobo y recubrimiento exterior de plástico en color azul con composición repelente a roedores. (Hasta un máx. 1.000 m de longitud) incl. Absorbente de humedad, de dos etapas, que consiste en secado y cartucho de membrana de Gore-Tex

Almacenamiento de los valores medidos:

- Almacenamiento de los valores medidos en tiempo real
- Resolución de 16-bit
- Almacenamiento de los valores de control con fecha / hora
- Intervalo de Medida: 30 segundos a 99 horas, opcional: 1 seg (Quicklog)
- Programación: Operación cíclica, Grabación rápida (Quicklog), medias, control por eventos, Control para prueba de bombeo * NUEVO *

Alojamiento:

- Material: Acero Inoxidable de alta calidad
- Dimensiones: 22 mm Ø, 300 mm longitud
- Instalación con dispositivo para tapa "Top Piece" de 2" mínimo
- Opcional: Piezas de montaje para tuberías de 2-6" diámetro

Módulo de alimentación (Quicklog):

- Alimentación con pilas 4 x 1.5 V reemplazables Tipo-C (Alcalina-Manganesa, MN1400, LR14, C)
Opción: Pilas de litio Tipo-C suficiente para aprox. 5 años (a intervalos de 15 min.)
- Alojado en caja de aluminio
- Dimensiones: 35 mm Ø, 345mm longitud
- Índice de Protección: IP68
- Instalación con dispositivo para tapa "Top Piece" de 2" mínimo
- Opcional: Piezas de montaje para tuberías de 2-6" diámetro
- Interface de comunicación: Puerto Serie RS 485 con clavija de protección
Conexión en Opción: Comunicación vía Bluetooth



SlimCom 3G

Alojamiento

Aluminio, IP67

Dimensiones:

Estándar: Ø 35 mm, longitud 380 mm

Longitud incl. Antena 420 mm

Modem GSM/GPRS (integrado):

- Frecuencia: 850/900MHz/1800/1900 MHz (EGSM, quad-band), GPRS
- Salida máx. HF: 2 W (850/900 MHz); 1 W (1800/1900 MHz)
- SIM card: 1.8 V/3 V
- Consumo: ~ 50 mA (en recepción)
0 mA (reposo)
0.5 A (transmitiendo)
- Transferencia de archivos FTP-push: ZRXP, D-canal, formato CSV
- Transmisión de datos SMS: En formato binario

Interfaces:

RS 232

Opcional: Bluetooth

(Externa a través de módulo adicional)

Alarma SMS:

Alarmas SMS hasta un máx. de 8 teléfonos móvil
Alarmas SMS, alarmas a un FAX

Intervalos de Tiempo:

(número, duración, tiempo)

Alimentación:

Estándar:

4 x 1.5 V Pilas Alcalina-Manganesa. Tipo C

Tiempo de Operación: > 1 Jahr bei 1 Abruf/Tag

Opcional:

4 x 3.6 V baterías de litio

Tiempo de Operación: > 8 años basado en 1 consulta/día
(dependiendo de la calidad de las señal GSM)

Antena:

Roscada, robusta, con resistencia a la intemperie
Antena cilíndrica corta (dual band) de serie *

Temperatura de Operación: -25°...+70°C



*) Opcionalmente podremos conectar antenas externas (por ejemplo, la antena de subsuelo, antena plana, antena de varilla angular, etc.)



SEBA Hydrometrie GmbH & Co. KG
Gewerbestr. 61a • D-87600 Kaufbeuren
Tel.: +49 (0)8341 / 9648-0
Fax: +49 (0)8341 / 9648-48
E-Mail: info@seba.de
Internet: www.seba.de